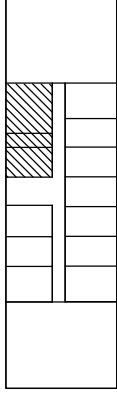


OZN.	POPIS
1	BOURÁNÍ ZDĚNE NEHOSNÉ PRŮČKY tl. 100, 150mm, ZDIVO Z CPP NA MALTU, VYBOURÁNÍ VČ. PŘEKLADU námě vývozní průřez pod úroveň čáry podlahy
2	VYBOURÁNÍ DVĚRNÍHO OTVORU - ZDĚNA VNITŘNÍ NOSNÁ STĚNA tl. 470mm, ZDIVO Z CPP NA MALTU stěny jsou stěny charakteru před zahájením bouracích prací nutné doopravdy nízko přesahující technologický postup včetně vyčištění stěn, odstranění přebytečného zdiva, odstranění přebytečného zdiva Technologický postup při bourání otvorů, respektujeme stěny: • Vyšetření stěny pro ocel, kypření na jehlu z křídla stěny odpovídá tloušťce průřezu, výška stěny cca 150mm (výška) • Upravení rozteklé plochy jehly nebo betonový rozteklý kotník • Po zajištění stěny na oceli, odstranění přebytečného zdiva, odstranění přebytečného zdiva • Provádění stěny na oceli, odstranění přebytečného zdiva, odstranění přebytečného zdiva • Po zajištění stěny na oceli, odstranění přebytečného zdiva, odstranění přebytečného zdiva • Uprava osazení, osazení nového překladač na obou křídla stěny, osazení překladač s ohrnutím překladač nového osazení před bouráním stěny prověřit, zda ve stěně nejsou žádné funkční rozvody TSB ?
3	VYBOURÁNÍ NIKY PRO POSUN RADIATORU 400x500mm, tl. 150mm, VNITŘNÍ NOSNÁ STĚNA tl. 470mm, ZDIVO Z CPP NA MALTU před bouráním niky prověřit, zda ve stěně nejsou žádné funkční rozvody TSB ?
4	VYBOURÁNÍ SVISLÉ DRÁŽKY PRO POSUN STUPNĚHO POTRUBÍ VYTÁPĚNÍ, DRÁŽKA VE VNITŘNÍ NOSNÉ STĚNĚ tl. 470mm, ZDIVO Z CPP NA MALTU, PŘESNÝ ROZMĚR A KORDINACE S PROJEKTEM VYTÁPĚNÍ, DRÁŽKA PO CELOU VÝŠKU PODLAŽÍ před bouráním niky prověřit, zda ve stěně nejsou žádné funkční rozvody TSB ?
5	VYBOURÁNÍ STAVAJÍCÍHO SVISLÉHO VZT ROZVODU, OPLÁŠTĚNÍ ŠACHTY SEN (sept. PŘÍČKA Z CPP NA MALTU VYBOURÁNÍ PO CELÉ VÝŠCE PODLAŽÍ

6	DEMONTÁŽ STAVAJÍCÍHO SVISLÉHO VZT ROZVODU, PŘÍRUBA, ANKRY, KAMNĚNÝ, ZÁVĚSNÝ, ANKRY DEMONTÁŽ VČ. PRAHU, PŘECHODOVÝCH LÍST A OSTATNÍCH PRVKŮ DVEŘÍ 800x1970mm 1 ks 800x1970mm 1 ks 800x1970mm 1 ks 800x1970mm 1 ks 800x1970mm 1 ks 800x1970mm 1 ks
7	ODBOURÁNÍ KERAMICKÉHO OBKLADU STĚN VČ. LEPIDLA OBKLADU-ZAČISTĚNÍ STĚNY výška obkladu dle předepsané výšky na výkrese !
8	ODSTRANĚNÍ NÁSLAPNÉ VRSTVY PODLAHY - KERAM. DLAŽBA, PVC ODSTRANĚNÍ ČÁSTI ROZMĚRNÉ VRSTVY PODLAHY PRO VYTVOŘENÍ NOVE SAMONIVELAČNÍ STĚRY A NOVE NÁSLAPNÉ VRSTVY PODLAHY (NOVÁ SKLADBA) NUTNÁ KOORDINACE S DĚLNÍMI PROFESÍM PŘED ZAČETÍM BOURACÍCH PRACÍ
9	VYBOURÁNÍ DRÁŽKY V PODLAZE PRO NOVÝ ROZVOD - VYTÁPĚNÍ, ROZMĚR cca 1.200mm N, 100mm - NUTNÁ KOORDINACE S PROJEKTEM VYTÁPĚNÍ, NESMÍ BYT NARUŠENA STATICKÁ FUNKCE STROPU
10	VYBOURÁNÍ PROSTURU VE STĚNĚ - NOVE ROZVODY VZT STAVĚBNÍ ÚPRAVY SOUVISEJÍCÍ S NÁPOJENÍM NOVÝCH WC A NOVEHO KANAL STUPNĚHO POTRUBÍ STĚNA ZDĚNA - CPP NA MALTU, NESMÍ BYT NARUŠENA STATICKÁ FUNKCE STĚNY ROZMĚRY, VÝŠKOVÁ POLOHA VČ. VZT - NUTNÁ KOORDINACE S PROJEKTEM VZT
11	VYBOURÁNÍ STAVAJÍCÍHO STROPNÍHO PROJEKTU, ZANĚŠENÍ LEHKÝ POKLAD PRÁVĚPŘÍPODNĚ Z HERAKLIT. DESEK, ODSTRANĚNÍ AŽ PO NOSNOU STROPNÍ KONSTRUKCI NUTNÁ KOORDINACE S PROJEKTEM ZTI
12	VYBOURÁNÍ STAVAJÍCÍHO STROPNÍHO PROJEKTU, ZANĚŠENÍ LEHKÝ POKLAD PRÁVĚPŘÍPODNĚ Z HERAKLIT. DESEK, ODSTRANĚNÍ AŽ PO NOSNOU STROPNÍ KONSTRUKCI NUTNÁ KOORDINACE S PROJEKTEM ZTI
13	DEMONTÁŽ STAVAJÍCÍCH SANITÁRNÍCH VÝVODKŮ, PODLAHOVÝCH VÝVODŮ, VOD. BATERIÍ apod.
14	DEMONTÁŽ STAVAJÍCÍ KUCHYNSKÉ LINKY VČ. ROZVODU TSB
15	VYBOURÁNÍ STAVAJÍCÍHO SVISLÉHO VZT ROZVODU (ŠACHTY) - OD ÚROVNĚ PODLAHY AŽ PO NÁSTŘEŠNÍ ROZVOD - Z MINERÁLNÍ VÁTY, DŮRAŽKA NA OBOURÁNÍ BETONOVÉ SOUKU V ÚROVNĚ A NAD PODLAHU PŮDY Z DIVOKOU DEMONTÁŽÍ, NÁSTŘEŠNÍ ČÁSTI BUDĚ NUTNĚ ROZEBRAT STŘEŠNÍ KRYTINU V OKOLÍ ŠACHTY (KERAMICKÁ STŘEŠNÍ TAŠKA) - OČETOVNÁ POKLADKA KRYTINY, STAVAJÍCÍ ROV ZŮSTANE BEZE ZMĚNY

POURČENÍ STĚN (OMÍTKA) - PŘÍPRAVA POKLADU  
ODSTRANĚNÍ VĚŠERKY PŮVODNÍ VÝMALBY, DEMONTÁŽ PŮVODNÍCH LÍST, ROZVODU A PRVKŮ ELEKTRO  
ODSTRANĚNÍ VĚŠERKY PŮVODNÍ VÝMALBY, DEMONTÁŽ PŮVODNÍCH LÍST, ROZVODU A PRVKŮ ELEKTRO  
OKLEPÁNÍ NESOUKŘANĚ, ZDEGRADOVANÉ STAVAJÍCÍ VNITŘNÍ STUKOVÉ OMÍTKY  
KOMPLETNÍ OČISTĚNÍ A PŘÍPRAVA PRO PENETRACI A NOVE SOUVISNOSTI NOVÝCH OMÍTEK V CELE PLOŠE  
VYKLIZENÍ STAVAJÍCÍHO VYBAVENÍ  
PŘED ZAHAJENÍM BOURACÍCH PRACÍ BUDĚ NUTNĚ VYKLDIT STAVAJÍCÍ NÁBYTEK A VYBAVENÍ MÍSTNOSTI  
PŘED ZAHAJENÍM BOURACÍCH PRACÍ BUDĚ NUTNĚ VYKLDIT STAVAJÍCÍ NÁBYTEK A VYBAVENÍ MÍSTNOSTI  
PŘED ZAHAJENÍM BOURACÍCH PRACÍ BUDĚ NUTNĚ VYKLDIT STAVAJÍCÍ NÁBYTEK A VYBAVENÍ MÍSTNOSTI  
PŘED ZAHAJENÍM BOURACÍCH PRACÍ BUDĚ NUTNĚ VYKLDIT STAVAJÍCÍ NÁBYTEK A VYBAVENÍ MÍSTNOSTI

ŘEŠENÁ ČÁST:



VÝŠKOVÝ SYSTÉM BpV ±0,000 = stávající úroveň podlahy 1.NP

REVIZE:	POPIS ZMĚNY:	DATUM:	VYPRACOVAL:

AKCE:	STUPEŇ PŘÍJMU - DOKUMENTACE STAVBY JEDNOSTUPOVÁ
OBJEKT:	SC01 - REKONSTRUKCE SOCIÁLNÍHO ZÁZEMÍ
PROFESE:	D.1.1 - ARCHITEKTONICKO-STAVĚBNÍ ŘEŠENÍ
INVESTOR A OBJEDNATEL:	Zemědělská univerzita Zemědělská 6178, 6178 77 Brno
MÍSTO STAVBY:	náměstí Míru 3784, 602 00 Brno parc. č. 4171, 4172, k.ú. Střelovo
GENÉRALNÍ PROJEKTANT:	INTAR Boudova 81172, 602 00 Brno tel. +420 544 422 211 www.intar.cz, info@intar.cz
VEDOUcí PROJEKTU:	Ing. JOSEF KATOLICKÝ, jkatolicky@intar.cz
Hlavní inženýr projektu:	Ing. MARTIN DOKULIL, mdokulil@intar.cz
ZHOTOVITEL ČÁSTI:	INTAR s.r.o. Boudova 81172, 602 00 Brno tel. +420 544 422 211 www.intar.cz, info@intar.cz
OPROVEDNÝ PROJEKTANT:	Ing. MARTIN DOKULIL, mdokulil@intar.cz
VYPRACOVAL:	Ing. MARTIN DOKULIL, mdokulil@intar.cz
ČÍSLO VÝKRESU:	07
EVIDENČNÍ ČÍSLO:	200 793 4-IP3D11